



SOTSIAALMINISTEERIUM

Riigi sotsiaalhoolekandepoliitika lähiaja suunad Eestis - millistest klotsidest see puzzle koosneb?

Rait Kuuse

rait.kuuse@sm.ee

Tänane puzzle

- Üldiselt taustast
- Sotsiaalpoliitika alused
- Omavalitsustest eraldi
- Mõned väljakutsed



Pilt: https://www.freepik.com/free-photo/jigsaw-puzzle-with-missing-piece-missing-puzzle-pieces_5469654.htm

Viis strateegilist sihti



Inimene

Arukas, tegus
ja tervist hoidev



Ühiskond

Avatud, hooliv
ja koostöömeelne



Majandus

Tugev,
uuendusmeelne
ja vastutustundlik



Elukeskkond

Kõigi vajadusi
arvestav, turvaline
ja kvaliteetne



Riigivalitsemine

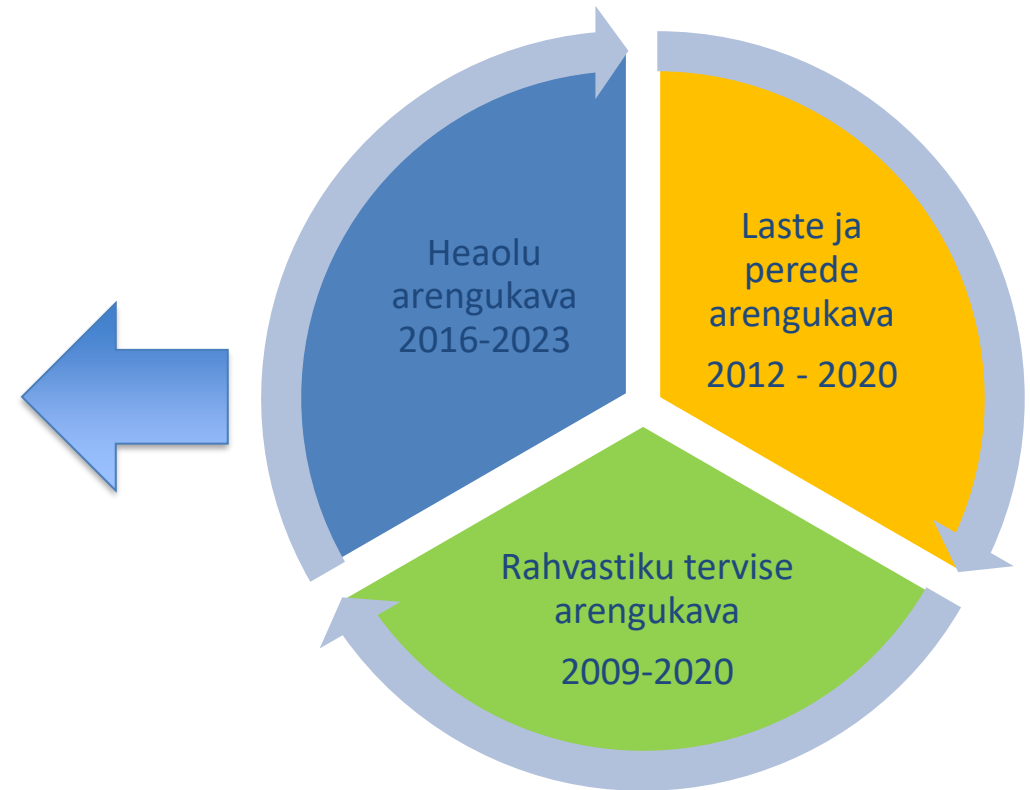
Uuendusmeelne,
usaldusväärne
ja inimesekeskne

Üleilmsed säästva arengu eesmärgid



Demokraatlik ja turvaline riik,
kus säilib ja areneb eesti rahvus, keel ja kultuur

TÖÖ- JA SOTSIAALPOLIITIKA PRIORITEEDID 2016-2023

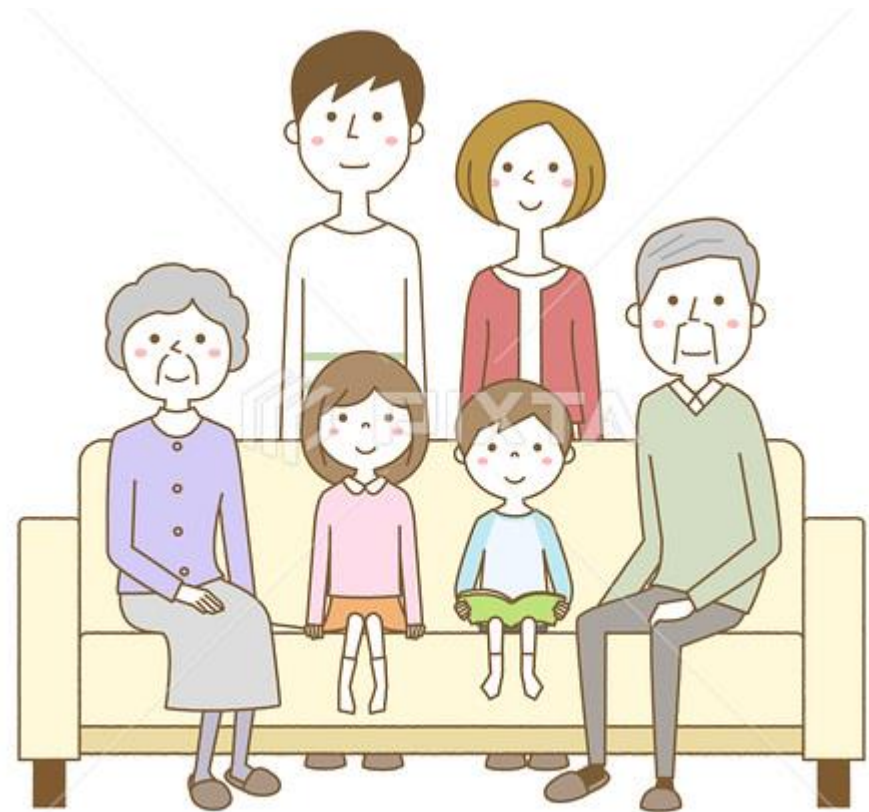


Sotsiaalpoliitika märksõnad

- Jätkusuutlikkus
- Adekvaatsus
- Kättesaadavus
- Kvaliteet
- Parem elu tingimustes, kus:
 - Kahaneme
 - Vananeme
 - Alustame tööelu hiljem
 - vanaduspõlveks koguda ei armasta
 - Kõik on üleüldse ebastabiilsem

Sotsiaalpoliitika senine (alus)usk

- Parim (ja universaalseim) kaitse vaesuse vastu on (täiskohaga) töötamine
- Perekond kannab oma liikmete eest hoolt
- Kõik unistavad isiklikust sündimuskordajast min 2,1
- Võrdne kohtlemine tekib ise
- Inimene on ise süüdi



pixtastock.com - 59766398

Parim (ja universaalseim) kaitse vaesuse vastu on (täiskohaga) töötamine

- Heaolu arengukava lähtealus
- Hoolekandes ja sotsiaalabis kesksel kohal põhimõtte aidata inimesi tööle
- Erandid loomulikult olemas
- **Tulevik:** jääb kehtima



Perekond kannab oma liikmete eest hoolt

- Perekonnaseaduses fikseeritud põhimõte
- Ülalpidamiskohustus kaks põlve üle ja kaks alla
- Sageli vääriti tõlgendatud ja rakendatud
- **Tulevik:** jääb kehtima, mõningad muudatused vajalikud



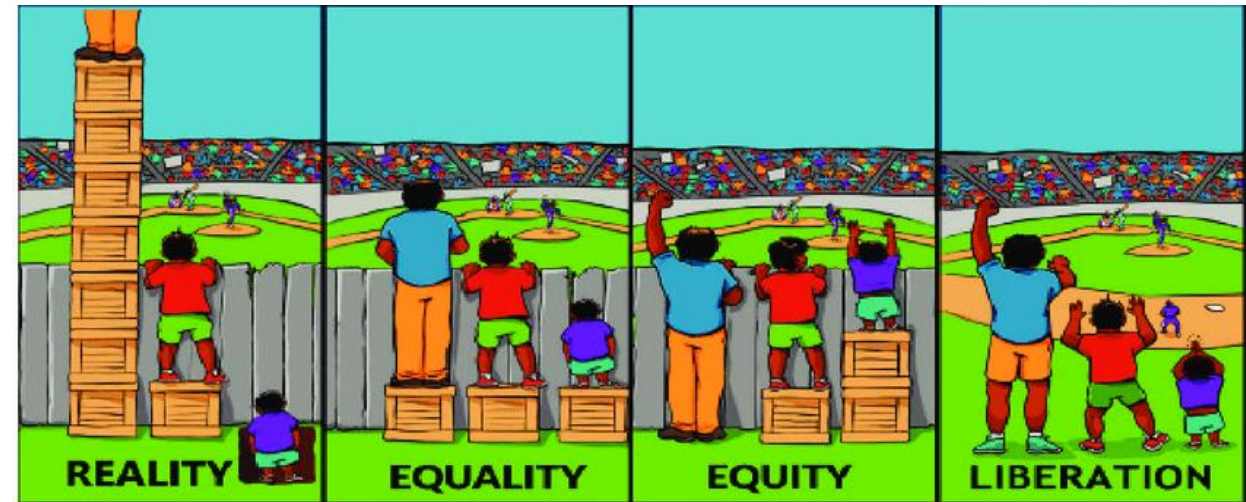
Kõik unistavad isiklikust sündimuskordajast 2,1

- Tundub, et kõik siiski nii ei mõtle, arvud ka ei toeta
- Riik on teinud palju läbi lastetoetuste ja vanemapuhkuse süsteemi – lagi on küllap käes
- Tulevik: meie fookus „kadudeta“ täiskasvanuikka jõudmine



Võrdne kohtlemine ja võrdõiguslikkus tekivad ise

- Tõdemus, et väga visalt kui üldse
- Poliitiline tugi heitlik
- Puudega inimesed, ligipääsetavus jt rohkem fookuses



Inimene on ise süüdi

- Usk, et inimene on ise oma probleemide sepp on küllalt levinud.
- Mõjutab sotsiaaltöö praktikat – õigustus abi vähesusele
- Tulevik: ei saa abi pakkumisel sellest lähtuda.



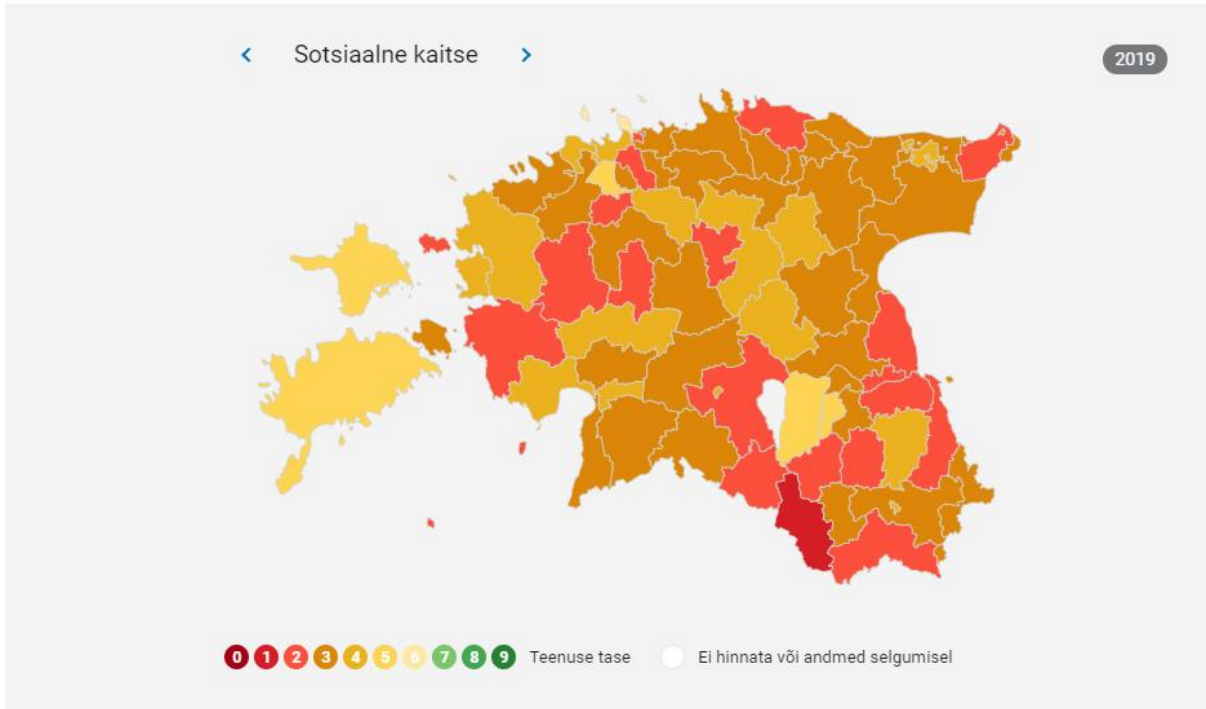
STRATEEGILISED SIHID



shutterstock.com • 1696928314

1. Lapseeast tervena täiskasvanuks
2. Kodus elamise toetamine ja teenustega kaetus
3. Hoolduskoormuse leevendamine ja tasakaalustatud kohustused
4. Arvestavad kõrvalpoliitikad
5. Kohaliku tasandi võimekus ja tugev kesktasand
6. Võrdse kohtlemise tagamine ja võrdõiguslikkuse suurendamine

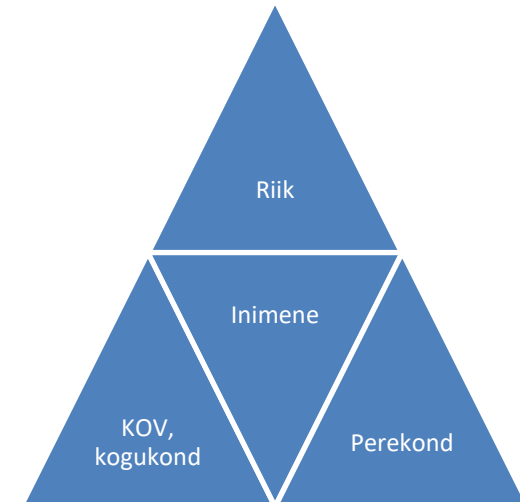
KOV – pool rehkendusest



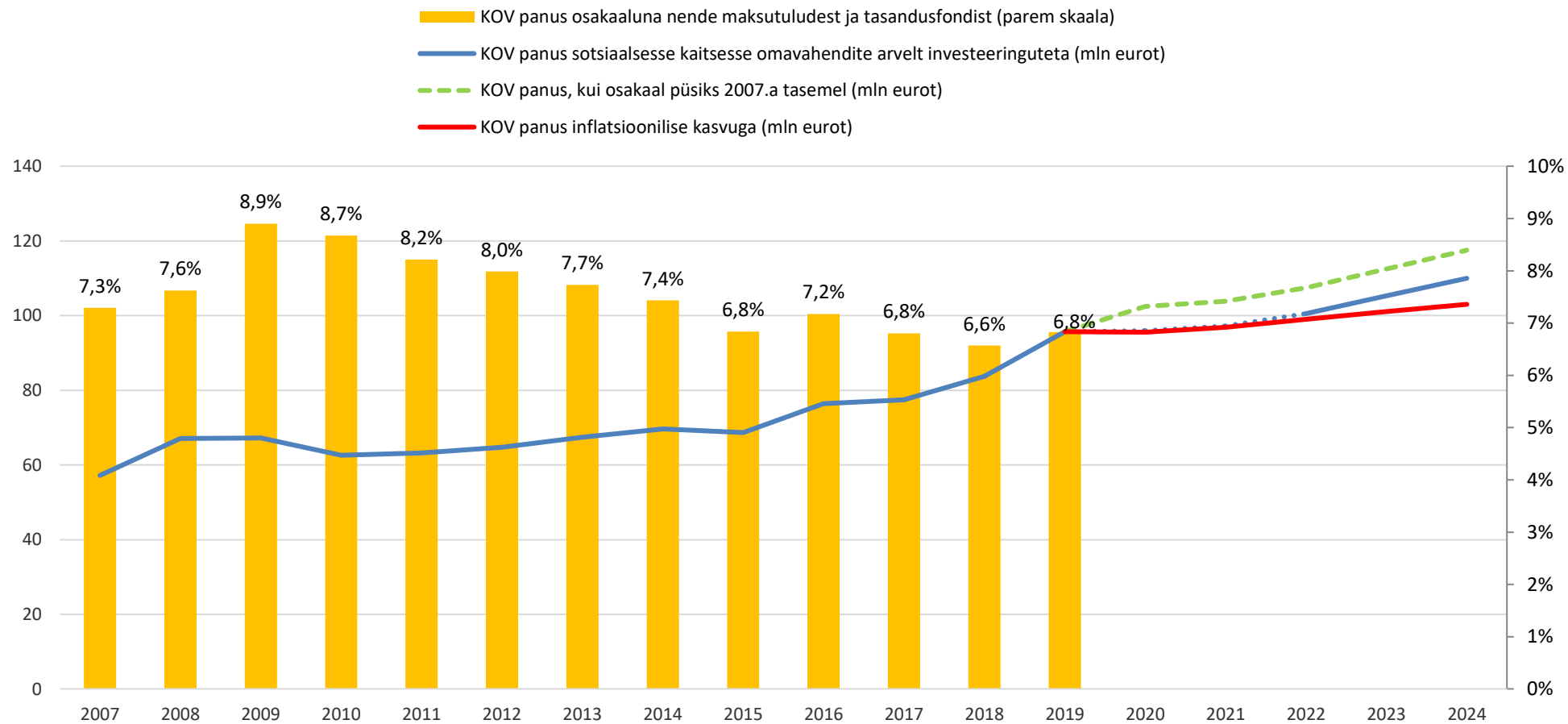
- Sotsiaalhoolekande ja -abi esmavastutaja
- Ebaühtlane tase
- Sotsiaalkaitse prioriteetsus on jätkuvalt küsimus

KOV poolt korraldatavate sotsiaalteenuste osutamise kohustus

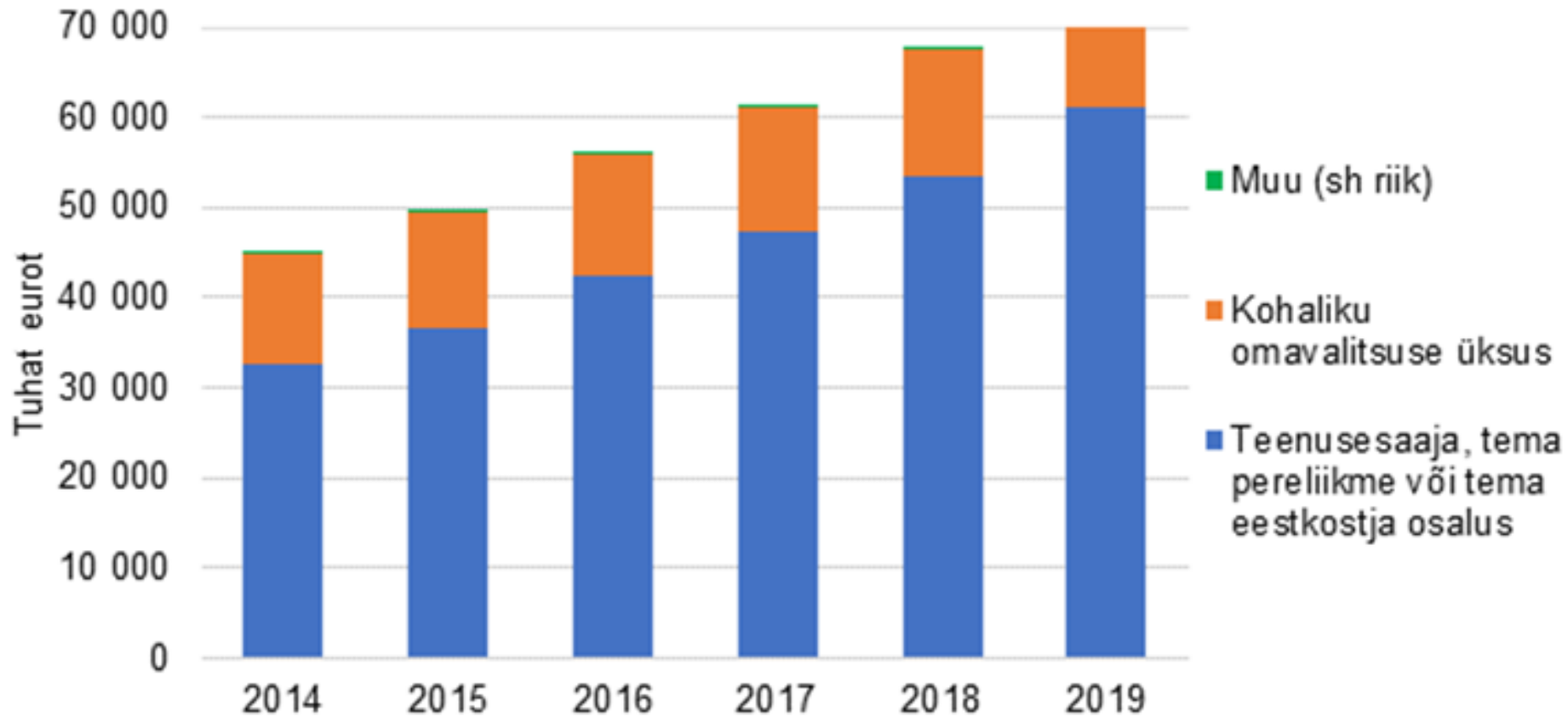
- **KOV korraldamiskohustus:**
 - Tagada sotsiaalkaitse kohapealne korraldus;
 - Selgitada välja (hinnata) inimese abivajadus;
 - Pakkuda ja korraldada abivajadusele vastav abi;
 - Osaleda sotsiaalteenuse kulude katmisel.



KOV võimekus kasvab kiiresti (maksutulud ja tasandusfond mln eurot)



Inimesteni jõuab vähem...



Joonis. Üldhooldekodude rahastamise allikad

Koostöö kohalike omavalitsustega

Riigieelarve läbirääkimisteks riigi ja kohalike omavalitsuste vahel on moodustatud valdkondlikud töörühmad

- töö-, sotsiaal- ja tervisevaldkonna (lühendatult TST) töörühma kuuluvad sotsiaalministeeriumi, rahandusministeeriumi, ELVL ja kohalike omavalitsuste esindajad
- riigieelarve läbirääkimised TST töörühmas toimuvad kaks korda aastas

Alates 2019. aastast toimuvad omavalitsustega kord kvartalis kohtumised sotsiaalpoliitika aktuaalsetel teemadel

- teemade valiku lepivad ministeerium ja omavalitsused ühiselt kokku.
- lisaks kutsutakse aruteludele ka teenuseosutajaid ja eksperte.

Tugi kohalikele omavalitsustele

- sotsiaaltranspordi korraldusmudeli pilootprojekt
- hoolekande- ja tervishoiusüsteemi koordinatsiooni mudeli rakendamine 2020-2021
- ESF avatud taotlusvoor „Tööturul osalemist toetavad hoolekandeteenused“ (Covid-19 kriisi mõjud)
- puuetega inimeste eluasemete füüsiline kohandamine

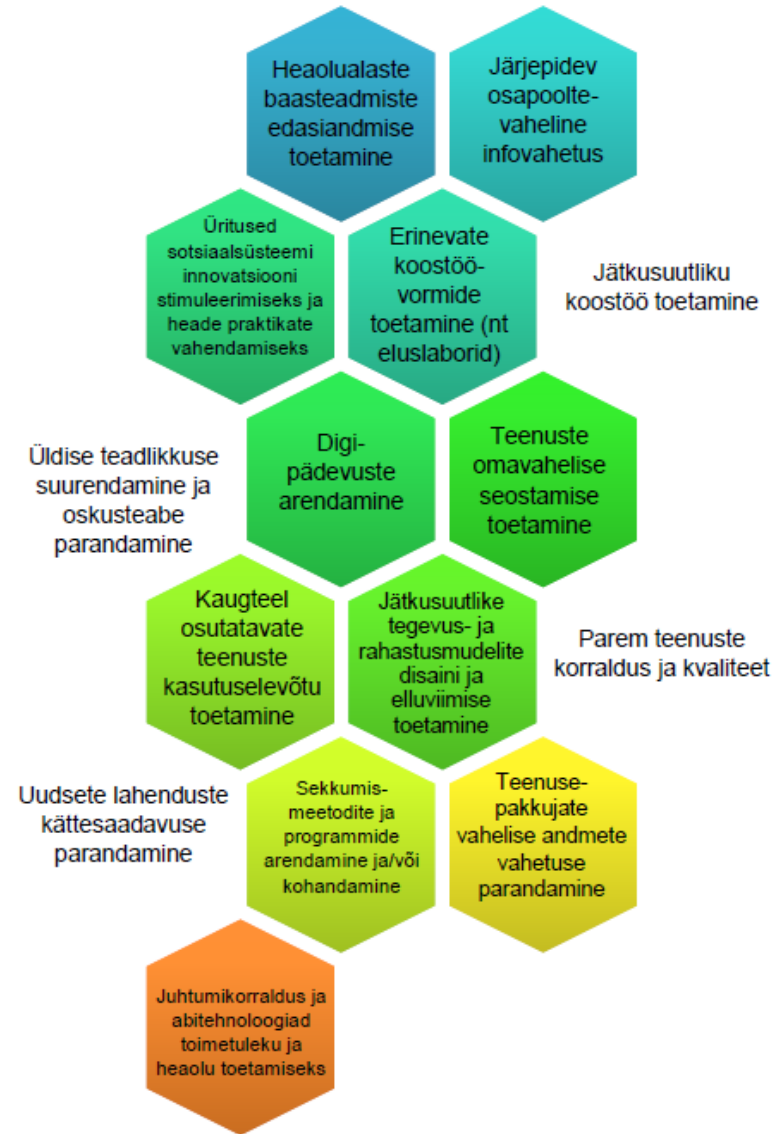
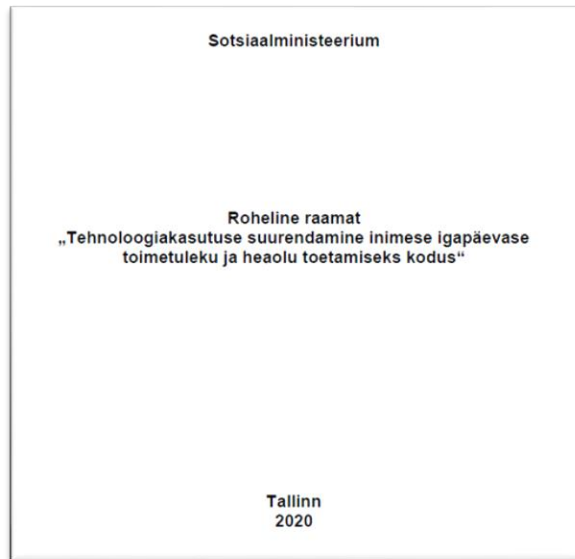
Tehnoloogiakasutusest hoolekandes

Aruteludokument, et:

- ergutada arutelu
- anda ideid
- tõsta olulisust

Tehnoloogia = digitaalse tehnoloogia ehk digitehnoloogia rakendamine.

NB! Digitehnoloogia kasutuselevõtt toob kaasa teenuseosutamise protsessi põhjalikuma muutumise.



Joonis 6. Käesolevas rohelises raamatus käsitletud lahendusettepanekud süsteemina

Kokkupuutepunkte aruteluks

- Kuidas saada inimeste heaolu prioriteediks?
- Kui palju on KOV-ga mõtet arvestada? Plaan B? Tsentraliseerimine?
- Omastehooldus – töö või eralõbu või vältimatu kannatus?
- Tööturuteenused ja sotsiaalteenused – ühildamise võimalused?
- Mis ootab ees vanemaealisi – rikkus/vaesus, teenused?
- Erivajadustega inimesed kogukonnas – miks raske?
- Uued riskid?

Heaolu arengusuunad 2023 +

Inimeste heaolu ajas kasvab

- vaja on kokku leppida, kuidas defineerime heaolu
- milline peaks olema Eesti elanike elustandard

Keskmise inimese teekond on sujuv ja takistusteta

- valikuid toetatakse siis, kui inimene iseseisvalt toime ei tule
- inimesele antakse turvatunne valikute tegemisel
- kõik lapsed jõuavad täiskasvanuikka „reelt maha kukkumata“

Väärtused

- inimväarikus, ise hakkama saamine, õigus teha ise valikuid oma elus, säästev areng, keskkonnasäästlikus, kaasav keskkond, avalike ressursside eesmärgistatud ja säästlik kasutamine

Hea sotsiaalkaitse eelduseks on, et me mitte ei kompenseeri teiste valdkondade puudujääke, vaid **planeerime ja teeme juba ennetavalt koos.**

Kokkuvõtteks

- Demograafia
- Hoolduskoormus
- Ligipääsetavus
- Iseseisvad ise tegutsevad targad inimesed
- Tehnoloogiarikkad võimalused ja sotsiaaltöö
- Innovatsioon



Pilt: <http://hasa.org/workplacewednesday-universal-design>

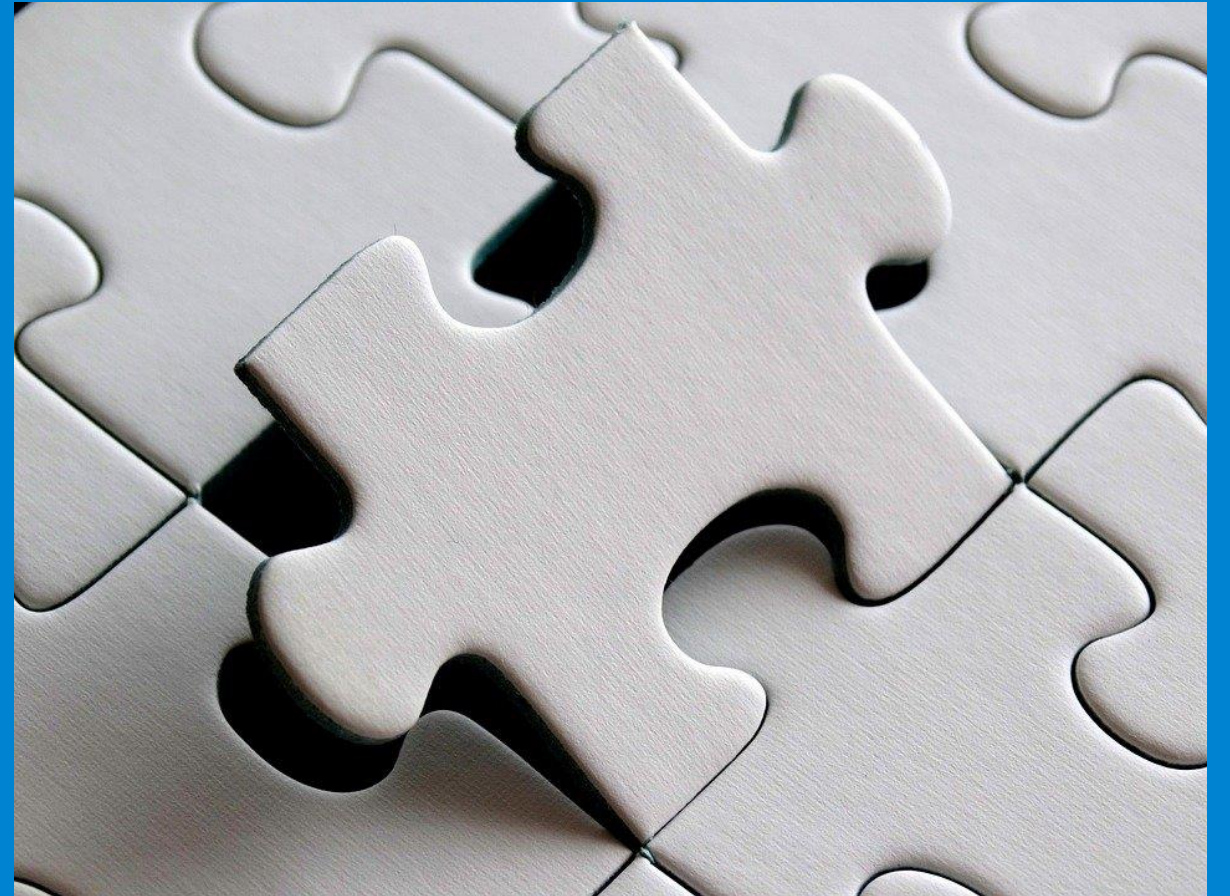


SOTSIAALMINISTEERIUM

Aitäh!

Rait Kuuse

rait.kuuse@sm.ee



Pilt: <https://pixabay.com/photos/puzzle-last-particles-piece-654957/>